

[Vehicule](#)

[LCD](#)

[Afișe](#)

[City Light](#)

[Adăpost modular  
geamuri](#)

[Stații  
tramvai](#)

[Stâlpi](#)

[Puncte de  
vânzare](#)

[Proiecte  
speciale](#)



Campanii  
punctuale

# Tarife Publicitate Campanii PUNCTUALE



Societatea de Transport Bucuresti STB S.A.

## Cine suntem

Societatea de Transport București STB S.A. este principalul operator de transport public de persoane din Municipiul București și Județul Ilfov, având una dintre cele mai întinse rețele de transport din Europa, cu o lungime a traseelor de 1526 km cale dublă. Rețeaua de transport acoperă o suprafață de 633 km<sup>2</sup>, din care 228 km<sup>2</sup> în zona urbană.

STB SA dispune de aproximativ 2000 de vehicule (autobuze, troleibuze și tramvaie), a căror suprafață exterioară poate promova cu succes afacerea ta. Numai reclama în mișcare poate fi prezentă acolo unde sunt și consumatorii. În plus, dimensiunea reclamei nu poate fi ignorată!

## Întotdeauna alături de tine

**Echipa de vânzări STB S.A., cu o experiență de peste 20 de ani în publicitate, vă va consilia în permanență și va fi alături de dumneavoastră în scopul alegerii celor mai potrivite linii și medii de promovare de care dispune. Totodată, vă va pune la dispoziție măsurători estimative ale suprafețelor vehiculelor în scopul estimării costurilor de producție, asigurându-vă suport pe toată perioada contractuală.**

## Responsabilități:

- Tariful reprezintă chiria/lună/suport publicitar și nu conține TVA. Toate costurile generate de producția publicitară, decorarea și demontarea reclamei, aparțin CLIENTULUI. Societatea de Transport București STB S.A. este un operator de transport public, drept urmare nu oferă servicii de producție publicitară sau servicii de montare/demontare a reclamelor.
- În cazul deteriorării reclamei, din cauze neimputabile SOCIETĂȚII DE TRANSPORT BUCUREȘTI STB S.A., CLIENTUL va suporta costurile refacerii/înlocuirii acesteia.
- În cazul în care vehiculele/punctele de vânzare suferă deteriorări ca urmare a îndepărtării materialelor publicitare, CLIENTUL va suporta costurile aferente reparației suprafețelor afectate.

### Contact:

**Serviciul Oferte, Devize, Prețuri – Direcția Comercială și Marketing STB SA:**

E-mail: [publicitate@stbsa.ro](mailto:publicitate@stbsa.ro)

Tel: 021 3074 203

Adresă: [B-dul Dinicu Golescu nr. 1, Sector 1, București](#)

Program de lucru: Luni-Vineri: 07:00-15:00

Vehiclele

**OTOKAR 10 m**



[Campanii  
punctuale](#)



Zonă amplasare reclamă	Tarif
DECORARE INTEGRALĂ	1700 €
<i>Linii metropolitane*:</i>	
<u>106</u> <u>185</u> <u>196</u> <u>203</u> <u>216</u> <u>221</u> <u>223</u> <u>227</u> <u>241</u> <u>243</u> <u>246</u> <u>322</u> <u>323</u> <u>343</u>	

\* Pentru vizualizare traseu click pe linia dorită din tabelul de mai sus. Linile pot suferi modificări în funcție de programul de circulație comunicat de TPBI (<https://tpbi.ro/>).

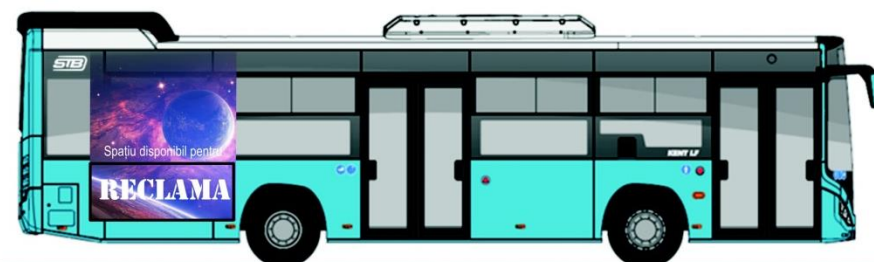
**Tarifele sunt exprimate în euro, reprezintă chiria/lună/suport publicitar și nu conțin TVA.**

Vehicule

## OTOKAR 10 m



[Campanii  
punctuale](#)



■ DuPont 5/622 (Panel: 47719) ■ RAL 9003 ■ RAL 9005



Zonă amplasare reclamă	Tarif
DECORARE EXTINSĂ RAME + GEAM	1300 €
<i>Linii metropolitane*:</i>	
<a href="#">106</a> <a href="#">185</a> <a href="#">196</a> <a href="#">203</a> <a href="#">216</a> <a href="#">221</a> <a href="#">223</a> <a href="#">227</a> <a href="#">241</a> <a href="#">243</a> <a href="#">246</a> <a href="#">322</a> <a href="#">323</a> <a href="#">343</a>	

\* Pentru vizualizare traseu click pe linia dorită din tabelul de mai sus.  
Liniiile pot suferi modificări în funcție de programul de circulație comunicat de TPBI (<https://tpbi.ro/>).

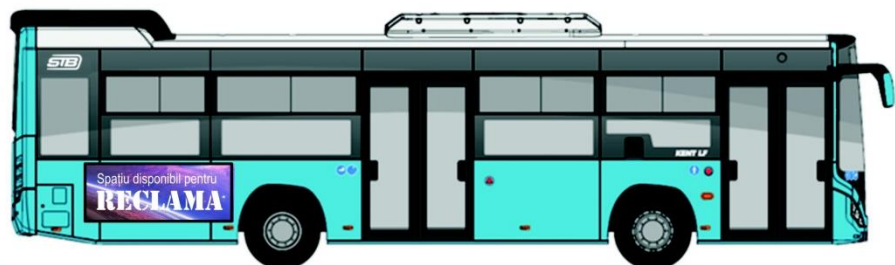
**Tarifele sunt exprimate în euro, reprezintă chiria/lună/suport publicitar și nu conțin TVA.**

Vehicule

**OTOKAR 10 m**



[Campanii  
punctuale](#)



■ DuPont 5/622 (Panel: 47719) ■ RAL 9003 ■ RAL 9005



Zonă amplasare reclamă	Tarif
DECORARE RAME 3 RAME	900 €
<p><i>Linii metropolitane*:</i></p> <p><u>106</u> <u>185</u> <u>196</u> <u>203</u> <u>216</u> <u>221</u> <u>223</u> <u>227</u> <u>241</u> <u>243</u> <u>246</u> <u>322</u> <u>323</u> <u>343</u></p>	

\* Pentru vizualizare traseu click pe linia dorită din tabelul de mai sus.  
Liniiile pot suferi modificări în funcție de programul de circulație comunicat de TPBI (<https://tpbi.ro/>).

**Tarifele sunt exprimate în euro, reprezintă chiria/lună/suport publicitar și nu conțin TVA.**

Vehicle

**OTOKAR 12 m**



Zonă amplasare reclamă	Tarif
DECORARE INTEGRALĂ	1900 €
<p><i>Linii metropolitane*:</i></p> <p><u>102 104 105 106 112 116 122 123 125 133</u>  <u>135 136 137 138 139 141 162 163 168 178</u>  <u>182 196 201 203 216 220 221 222 226 232 241</u>  <u>243 253 261 282 301 304 311 323 330 331 335</u>  <u>343 368 381 382 385 478 605 610</u></p>	

\* Pentru vizualizare traseu click pe linia dorită din tabelul de mai sus. Liniiile pot suferi modificări în funcție de programul de circulație comunicat de TPBI (<https://tpbi.ro/>).

**Tarifele sunt exprimate în euro, reprezintă chiria/lună/suport publicitar și nu conțin TVA.**



Vehicule

**OTOKAR 12 m**



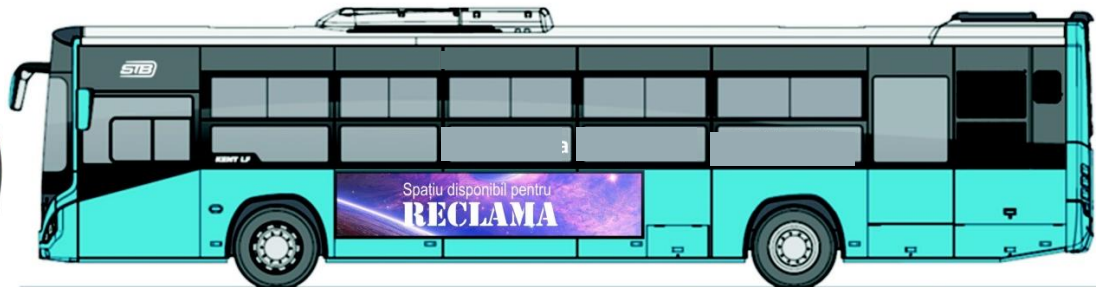
Zonă amplasare reclamă	Tarif
<b>DECORARE EXTINSĂ</b> RAME + GEAM	<b>1300 €</b>
<p><i>Linii metropolitane*:</i></p> <p> <a href="#">102</a> <a href="#">104</a> <a href="#">105</a> <a href="#">106</a> <a href="#">112</a> <a href="#">116</a> <a href="#">122</a> <a href="#">123</a> <a href="#">125</a> <a href="#">133</a>  <a href="#">135</a> <a href="#">136</a> <a href="#">137</a> <a href="#">138</a> <a href="#">139</a> <a href="#">141</a> <a href="#">162</a> <a href="#">163</a> <a href="#">168</a> <a href="#">178</a>  <a href="#">182</a> <a href="#">196</a> <a href="#">201</a> <a href="#">203</a> <a href="#">216</a> <a href="#">220</a> <a href="#">221</a> <a href="#">222</a> <a href="#">226</a> <a href="#">232</a> <a href="#">241</a>  <a href="#">243</a> <a href="#">253</a> <a href="#">261</a> <a href="#">282</a> <a href="#">301</a> <a href="#">304</a> <a href="#">311</a> <a href="#">323</a> <a href="#">330</a> <a href="#">331</a> <a href="#">335</a>  <a href="#">343</a> <a href="#">368</a> <a href="#">381</a> <a href="#">382</a> <a href="#">385</a> <a href="#">478</a> <a href="#">605</a> <a href="#">610</a> </p>	

\* Pentru vizualizare traseu click pe linia dorită din tabelul de mai sus. Linile pot suferi modificări în funcție de programul de circulație comunicat de TPBI (<https://tpbi.ro/>).

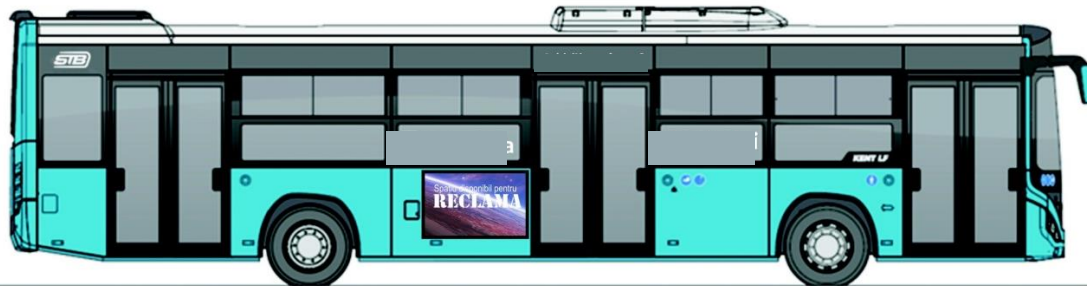
**Tarifele sunt exprimate în euro, reprezintă chiria/lună/suport publicitar și nu conțin TVA.**

Vehicule

**OTOKAR 12 m**



■ DuPont 5/622 (Panel: 47719) □ RAL 9003 ■ RAL 9005



Zonă amplasare reclamă	Tarif
DECORARE RAME 3 RAME	900 €
<i><u>Linii metropolitane*:</u></i>	
<a href="#">102</a> <a href="#">104</a> <a href="#">105</a> <a href="#">106</a> <a href="#">112</a> <a href="#">116</a> <a href="#">122</a> <a href="#">123</a> <a href="#">125</a> <a href="#">133</a> <a href="#">135</a> <a href="#">136</a> <a href="#">137</a> <a href="#">138</a> <a href="#">139</a> <a href="#">141</a> <a href="#">162</a> <a href="#">163</a> <a href="#">168</a> <a href="#">178</a> <a href="#">182</a> <a href="#">196</a> <a href="#">201</a> <a href="#">203</a> <a href="#">216</a> <a href="#">220</a> <a href="#">221</a> <a href="#">222</a> <a href="#">226</a> <a href="#">232</a> <a href="#">241</a> <a href="#">243</a> <a href="#">253</a> <a href="#">261</a> <a href="#">282</a> <a href="#">301</a> <a href="#">304</a> <a href="#">311</a> <a href="#">323</a> <a href="#">330</a> <a href="#">331</a> <a href="#">335</a> <a href="#">343</a> <a href="#">368</a> <a href="#">381</a> <a href="#">382</a> <a href="#">385</a> <a href="#">478</a> <a href="#">605</a> <a href="#">610</a>	

\* Pentru vizualizare traseu click pe linia dorită din tabelul de mai sus.  
 Linile pot suferi modificări în funcție de programul de circulație comunicat de TPBI (<https://tpbi.ro/>).

**Tarifele sunt exprimate în euro, reprezintă chiria/lună/suport publicitar și nu conțin TVA.**



Vehicule

## OTOKAR 18 m



Campanii  
punctuale



Zonă amplasare reclamă	Tarif
DECORARE INTEGRALĂ	2500 €
Linii metropolitane*: <a href="#">100</a> <a href="#">335</a>	

\* Pentru vizualizare traseu click pe linia dorită din tabelul de mai sus. Liniiile pot suferi modificări în funcție de programul de circulație comunicat de TPBI (<https://tpbi.ro/>).

**Tarifele sunt exprimate în euro, reprezintă chiria/lună/suport publicitar și nu conțin TVA.**

Vehicule

## OTOKAR 18 m



Campanii  
punctuale



Zonă amplasare reclamă	Tarif
DECORARE EXTINSĂ RAME + GEAM	1600 €
Linii metropolitane*: <u>100</u> <u>335</u>	

\* Pentru vizualizare traseu click pe linia dorită din tabelul de mai sus. Liniile pot suferi modificări în funcție de programul de circulație comunicat de TPBI (<https://tpbi.ro/>).

Tarifele sunt exprimate în euro, reprezintă chiria/lună/suport publicitar și nu conțin TVA.

Vehicle

## OTOKAR 18 m



Campanii  
punctuale



Zonă amplasare reclamă	Tarif
DECORARE RAME 5 RAME	1100 €
Linii metropolitane*: <a href="#">100</a> <a href="#">335</a>	

\* Pentru vizualizare traseu click pe linia dorită din tabelul de mai sus. Linile pot suferi modificări în funcție de programul de circulație comunicat de TPBI (<https://tpbi.ro/>).

*Tarifele sunt exprimate în euro, reprezintă chiria/lună/suport publicitar și nu conțin TVA.*

Vehicule

## MERCEDES HYBRID



[Campanii  
punctuale](#)



Zonă amplasare reclamă	Tarif
DECORARE RAME 2 RAME	1000 €
<i>Linii metropolitane*:</i>	
<a href="#">105</a> <a href="#">117</a> <a href="#">123</a> <a href="#">133</a> <a href="#">168</a> <a href="#">178</a> <a href="#">205</a> <a href="#">301</a> <a href="#">331</a>	

\* Pentru vizualizare traseu click pe linia dorită din tabelul de mai sus.  
Linile pot suferi modificări în funcție de programul de circulație comunicat de TPBI (<https://tpbi.ro/>).

**Tarifele sunt exprimate în euro, reprezintă chiria/lună/suport publicitar și nu conțin TVA.**

Vehicule

## MERCEDES HYBRID



[Campanii  
punctuale](#)



Zonă amplasare reclamă	Tarif
DECORARE SPATE INTEGRAL RAMĂ+GEAM	950 €
<i>Linii metropolitane*:</i>	
<a href="#">105</a> <a href="#">117</a> <a href="#">123</a> <a href="#">133</a> <a href="#">168</a> <a href="#">178</a> <a href="#">205</a> <a href="#">301</a> <a href="#">331</a>	

\* Pentru vizualizare traseu click pe linia dorită din tabelul de mai sus.  
Linile pot suferi modificări în funcție de programul de circulație comunicat de TPBI (<https://tpbi.ro>).

**Tarifele sunt exprimate în euro, reprezintă chiria/lună/suport publicitar și nu conțin TVA.**

Vehicule

## MERCEDES HYBRID



Campanii  
punctuale



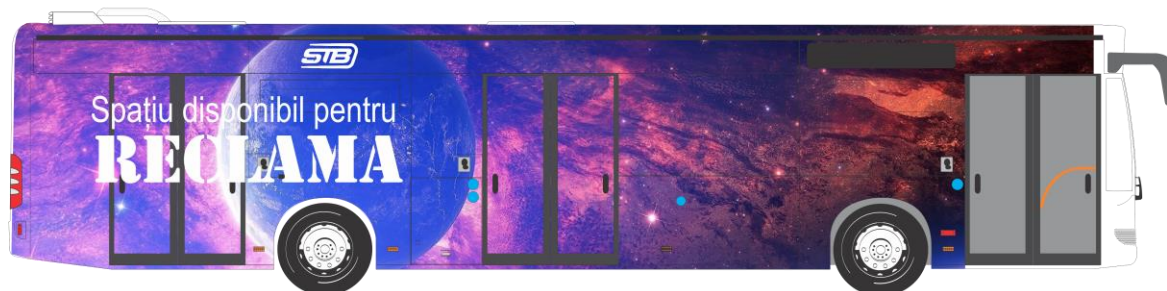
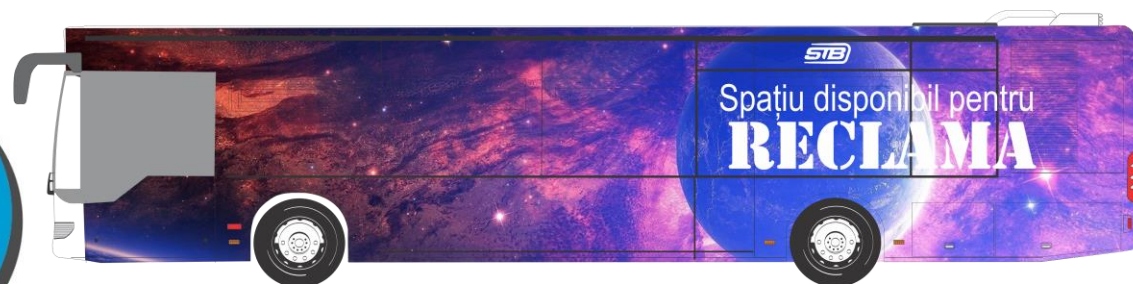
Zonă amplasare reclamă	Tarif
DECORARE EXTINSĂ 2 RAME+GEAM	1500 €
<i>Linii metropolitane*:</i>	
<a href="#">105</a> <a href="#">117</a> <a href="#">123</a> <a href="#">133</a> <a href="#">168</a> <a href="#">178</a> <a href="#">205</a> <a href="#">301</a> <a href="#">331</a>	

\* Pentru vizualizare traseu click pe linia dorită din tabelul de mai sus.  
Linile pot suferi modificări în funcție de programul de circulație comunicat de TPBI (<https://tpbi.ro>).

**Tarifele sunt exprimate în euro, reprezintă chiria/lună/suport publicitar și nu conțin TVA.**

Vehicule

**MERCEDES EURO 3/EURO 4**



Campanii  
punctuale

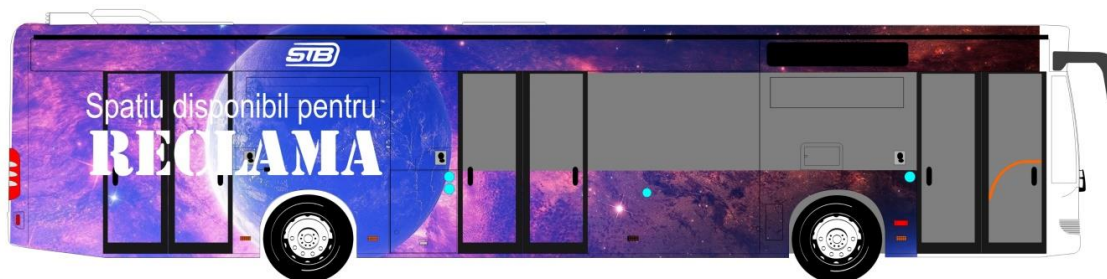
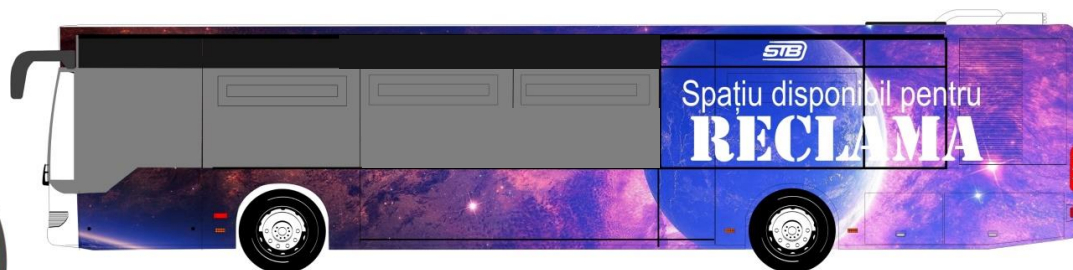
Zonă amplasare reclamă	Tarif linii metropolitane <b>PREMIUM</b>	Tarif linii metropolitane <b>PERIFERICE</b>
<b>DECORARE INTEGRALĂ</b>	<b>1900 €</b>	<b>1000 €</b>
<i>Linii metropolitane PREMIUM*:</i>		
<a href="#">101</a> <a href="#">102</a> <a href="#">104</a> <a href="#">112</a> <a href="#">116</a> <a href="#">117</a> <a href="#">122</a> <a href="#">123</a> <a href="#">125</a> <a href="#">133</a> <a href="#">135</a> <a href="#">136</a> <a href="#">137</a> <a href="#">138</a> <a href="#">162</a> <a href="#">163</a> <a href="#">168</a> <a href="#">178</a> <a href="#">205</a> <a href="#">216</a> <a href="#">220</a> <a href="#">221</a> <a href="#">226</a> <a href="#">232</a> <a href="#">241</a> <a href="#">282</a> <a href="#">301</a> <a href="#">304</a> <a href="#">311</a> <a href="#">312</a> <a href="#">313</a> <a href="#">330</a> <a href="#">331</a> <a href="#">343</a> <a href="#">368</a> <a href="#">381</a> <a href="#">385</a>		
<i>Linii metropolitane PERIFERICE*:</i>		
<a href="#">103</a> <a href="#">139</a> <a href="#">141</a> <a href="#">143</a> <a href="#">203</a> <a href="#">222</a> <a href="#">243</a> <a href="#">246</a> <a href="#">253</a> <a href="#">323</a> <a href="#">382</a> <a href="#">421</a> <a href="#">422</a> <a href="#">423</a> <a href="#">424</a> <a href="#">425</a> <a href="#">426</a> <a href="#">431</a> <a href="#">432</a> <a href="#">433</a> <a href="#">434</a> <a href="#">436</a> <a href="#">441</a> <a href="#">442</a> <a href="#">443</a> <a href="#">444</a> <a href="#">446</a> <a href="#">447</a> <a href="#">448</a> <a href="#">464</a> <a href="#">465</a> <a href="#">477</a> <a href="#">478</a> <a href="#">484</a> <a href="#">485</a> <a href="#">487</a> <a href="#">605</a> <a href="#">610</a> <a href="#">673</a>		

*Tarifele sunt exprimate în euro, reprezintă chiria/lună/suport publicitar și nu conțin TVA.*

\* Pentru vizualizare traseu click pe linia dorită din tabelul de mai sus.  
Liniiile pot suferi modificări în funcție de programul de circulație comunicat de TPBI (<https://tpbi.ro/>).

Vehicule

**MERCEDES EURO 3/EURO 4**



Campanii  
punctuale

Zonă amplasare reclamă	Tarif linii metropolitane <b>PREMIUM</b>	Tarif linii metropolitane <b>PERIFERICE</b>
<b>DECORARE TOTALĂ</b> (tablă + parțial geamuri laterale și ușă spate + spate integral)	<b>1700 €</b>	<b>900 €</b>
<i>Linii metropolitane PREMIUM*:</i>		
<a href="#">101</a> <a href="#">102</a> <a href="#">104</a> <a href="#">112</a> <a href="#">116</a> <a href="#">117</a> <a href="#">122</a> <a href="#">123</a> <a href="#">125</a> <a href="#">133</a> <a href="#">135</a> <a href="#">136</a> <a href="#">137</a> <a href="#">138</a> <a href="#">162</a> <a href="#">163</a> <a href="#">168</a> <a href="#">178</a> <a href="#">205</a> <a href="#">216</a> <a href="#">220</a> <a href="#">221</a> <a href="#">226</a> <a href="#">232</a> <a href="#">241</a> <a href="#">282</a> <a href="#">301</a> <a href="#">304</a> <a href="#">311</a> <a href="#">312</a> <a href="#">313</a> <a href="#">330</a> <a href="#">331</a> <a href="#">343</a> <a href="#">368</a> <a href="#">381</a> <a href="#">385</a>		
<i>Linii metropolitane PERIFERICE*:</i>		
<a href="#">103</a> <a href="#">139</a> <a href="#">141</a> <a href="#">143</a> <a href="#">203</a> <a href="#">222</a> <a href="#">243</a> <a href="#">246</a> <a href="#">253</a> <a href="#">323</a> <a href="#">382</a> <a href="#">421</a> <a href="#">422</a> <a href="#">423</a> <a href="#">424</a> <a href="#">425</a> <a href="#">426</a> <a href="#">431</a> <a href="#">432</a> <a href="#">433</a> <a href="#">434</a> <a href="#">436</a> <a href="#">441</a> <a href="#">442</a> <a href="#">443</a> <a href="#">444</a> <a href="#">446</a> <a href="#">447</a> <a href="#">448</a> <a href="#">464</a> <a href="#">465</a> <a href="#">477</a> <a href="#">478</a> <a href="#">484</a> <a href="#">485</a> <a href="#">487</a> <a href="#">605</a> <a href="#">610</a> <a href="#">673</a>		

*Tarifele sunt exprimate în euro, reprezintă chiria/lună/suport publicitar și nu conțin TVA.*

\* Pentru vizualizare traseu click pe linia dorită din tabelul de mai sus.  
Liniiile pot suferi modificări în funcție de programul de circulație comunicat de TPBI (<https://tpbi.ro/>).



Vehicule

**MERCEDES EURO 3/EURO 4**



Campanii  
punctuale

Zonă amplasare reclamă	Tarif linii metropolitane <b>PREMIUM</b>	Tarif linii metropolitane <b>PERIFERICE</b>
<b>DECORAREA ÎNTREGII SUPRAFEȚE DE TABLĂ</b> de pe partea laterală a autobuzelor + spate tablă	<b>1200 €</b>	<b>600 €</b>
<p><i>Linii metropolitane PREMIUM*:</i></p> <p><a href="#">101</a> <a href="#">102</a> <a href="#">104</a> <a href="#">112</a> <a href="#">116</a> <a href="#">117</a> <a href="#">122</a> <a href="#">123</a> <a href="#">125</a> <a href="#">133</a>  <a href="#">135</a> <a href="#">136</a> <a href="#">137</a> <a href="#">138</a> <a href="#">162</a> <a href="#">163</a> <a href="#">168</a> <a href="#">178</a> <a href="#">205</a> <a href="#">216</a>  <a href="#">220</a> <a href="#">221</a> <a href="#">226</a> <a href="#">232</a> <a href="#">241</a> <a href="#">282</a> <a href="#">301</a> <a href="#">304</a> <a href="#">311</a> <a href="#">312</a>  <a href="#">313</a> <a href="#">330</a> <a href="#">331</a> <a href="#">343</a> <a href="#">368</a> <a href="#">381</a> <a href="#">385</a></p> <p><i>Linii metropolitane PERIFERICE*:</i></p> <p><a href="#">103</a> <a href="#">139</a> <a href="#">141</a> <a href="#">143</a> <a href="#">203</a> <a href="#">222</a> <a href="#">243</a> <a href="#">246</a> <a href="#">253</a> <a href="#">323</a> <a href="#">382</a>  <a href="#">421</a> <a href="#">422</a> <a href="#">423</a> <a href="#">424</a> <a href="#">425</a> <a href="#">426</a> <a href="#">431</a> <a href="#">432</a> <a href="#">433</a> <a href="#">434</a> <a href="#">436</a> <a href="#">441</a>  <a href="#">442</a> <a href="#">443</a> <a href="#">444</a> <a href="#">446</a> <a href="#">447</a> <a href="#">448</a> <a href="#">464</a> <a href="#">465</a> <a href="#">477</a> <a href="#">478</a> <a href="#">484</a> <a href="#">485</a>  <a href="#">487</a> <a href="#">605</a> <a href="#">610</a> <a href="#">673</a></p>		

**Tarifele sunt exprimate în euro, reprezintă chiria/lună/suport publicitar și nu conțin TVA.**

\* Pentru vizualizare traseu click pe linia dorită din tabelul de mai sus.  
Linile pot suferi modificări în funcție de programul de circulație comunicat de TPBI (<https://tpbi.ro/>).

Vehicule

**MERCEDES EURO 3/EURO 4**



Campanii  
punctuale

Zonă amplasare reclamă	Tarif linii metropolitane PREMIUM	Tarif linii metropolitane PERIFERICE
DECORARE PARȚIALĂ SPATE VEHICUL (tablă și geam)	950 €	475 €

Zonă amplasare reclamă	Tarif linii metropolitane PREMIUM	Tarif linii metropolitane PERIFERICE
DECORARE PARȚIALĂ SPATE VEHICUL (tablă)	450 €	275 €

Zonă amplasare reclamă	Tarif linii metropolitane PREMIUM	Tarif linii metropolitane PERIFERICE
DECORARE PARȚIALĂ SPATE VEHICUL (geam)	650 €	325 €

Linii metropolitane PREMIUM\*:

[101](#) [102](#) [104](#) [112](#) [116](#) [117](#) [122](#) [123](#) [125](#) [133](#) [135](#) [136](#) [137](#) [138](#) [162](#) [163](#) [168](#) [178](#) [205](#) [216](#) [220](#) [221](#) [226](#) [232](#) [241](#) [282](#) [301](#) [304](#) [311](#) [312](#) [313](#) [330](#) [331](#) [343](#) [368](#) [381](#) [385](#)

Linii metropolitane PERIFERICE\*:

[103](#) [139](#) [141](#) [143](#) [203](#) [222](#) [243](#) [246](#) [253](#) [323](#) [382](#) [421](#) [422](#) [423](#) [424](#) [425](#) [426](#) [431](#) [432](#) [433](#) [434](#) [436](#) [441](#) [442](#) [443](#) [444](#) [446](#) [447](#) [448](#) [464](#) [465](#) [477](#) [478](#) [484](#) [485](#) [487](#) [605](#) [610](#) [673](#)

\* Pentru vizualizare traseu click pe linia dorită din tabelul de mai sus. Linile pot suferi modificări în funcție de programul de circulație comunicat de TPBI (<https://tpbi.ro/>).

**Tarifele sunt exprimate în euro, reprezintă chiria/lună/suport publicitar și nu conțin TVA.**

Vehicule

## TROLEIBUZ



Campanii  
punctuale



Zonă amplasare reclamă	Tarif
<b>DECORARE INTEGRALĂ</b> (tablă + parțial geamuri laterale și ușă spate+spate integral)	<b>1200 €</b>
<i>Linii metropolitane*:</i> <u>62</u> <u>66</u> <u>69</u> <u>70</u> <u>79</u> <u>85</u> <u>86</u> <u>90</u> <u>96</u> <u>97</u>	

**Tarifele sunt exprimate în euro, reprezintă chiria/lună/suport publicitar și nu conțin TVA.**

\* Pentru vizualizare traseu click pe linia dorită din tabelul de mai sus.  
Liniiile pot suferi modificări în funcție de programul de circulație comunicat de TPBI (<https://tpbi.ro/>).

Vehicle

## TROLEIBUZ



Campanii  
punctuale



Zonă amplasare reclamă	Tarif
DECORARE PARȚIALĂ LATERALĂ ÎNTRE ROȚI (tablă + geam)	700 €
<i>Linii metropolitane*:</i>	
<u>62</u> <u>66</u> <u>69</u> <u>70</u> <u>79</u> <u>85</u> <u>86</u> <u>90</u> <u>96</u> <u>97</u>	

**Tarifele sunt exprimate în euro, reprezintă chiria/lună/suport publicitar și nu conțin TVA.**

\* Pentru vizualizare traseu click pe linia dorită din tabelul de mai sus.  
Liniiile pot suferi modificări în funcție de programul de circulație comunicat de TPBI (<https://tpbi.ro/>).

Vehicule

**TROLEIBUZ**



[Campanii  
punctuale](#)



Zonă amplasare reclamă	Tarif
DECORARE PARȚIALĂ, SPATE VEHICUL (tablă)	150 €

Zonă amplasare reclamă	Tarif
DECORARE PARȚIALĂ SPATE VEHICUL (geam spate)	250 €

Zonă amplasare reclamă	Tarif
DECORARE PARȚIALĂ SPATE VEHICUL (tablă și geam)	350 €

Linii metropolitane\*:

[62](#) [66](#) [69](#) [70](#) [79](#) [85](#) [86](#) [90](#) [96](#) [97](#)

\* Pentru vizualizare traseu click pe linia dorită din tabelul de mai sus. Liniile pot suferi modificări în funcție de programul de circulație comunicat de TPBI (<https://tpbi.ro/>).

**Tarifele sunt exprimate în euro, reprezintă chiria/lună/suport publicitar și nu conțin TVA.**



Vehicule

**TRAMVAI**



Campanii  
punctuale

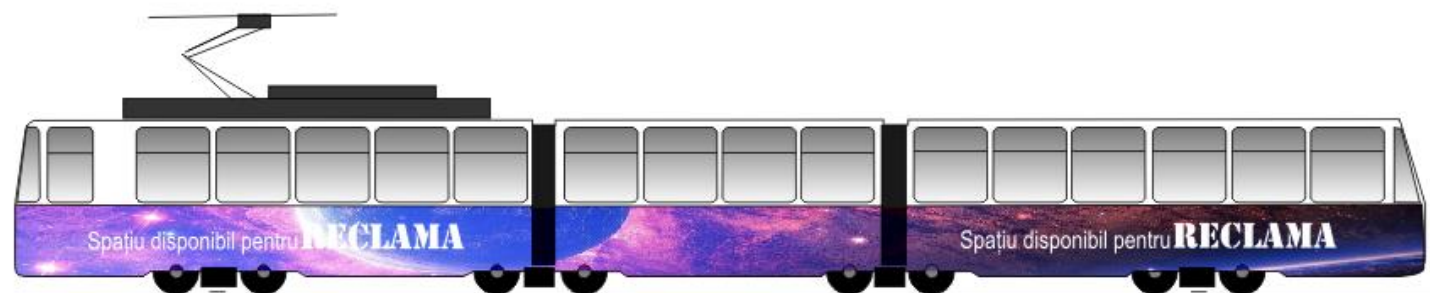
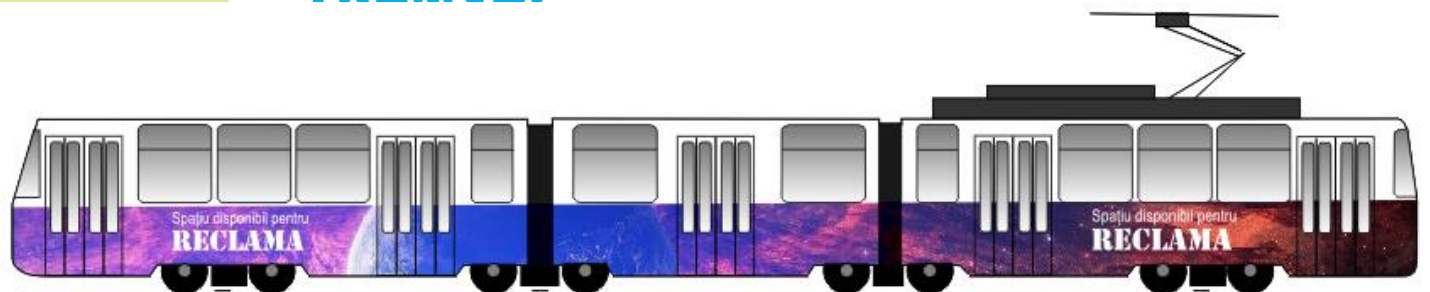
Zonă amplasare reclamă	Tarif linii metropolitane <b>PREMIUM</b>	Tarif linii metropolitane <b>PERIFERICE</b>
<b>DECORARE INTEGRALĂ</b> – decorare tablă și vagon mijloc integral	<b>1800 €</b>	<b>1250 €</b>
<p><i>Linii metropolitane PREMIUM*: <u>1 10 21 25 32 41</u></i></p> <p><i>Linii metropolitane PERIFERICE*: <u>3 5 7 11 14 16 19 21 23 24 27 36 40 44 45 47 55</u></i></p>		

\* Pentru vizualizare traseu click pe linia dorită din tabelul de mai sus. Liniile pot suferi modificări în funcție de programul de circulație comunicat de TPBI (<https://tpbi.ro/>).

**Tarifele sunt exprimate în euro, reprezintă chiria/lună/suport publicitar și nu conțin TVA.**

Vehicule

TRAMVAI



Campanii  
punctuale

Zonă amplasare reclamă	Tarif linii metropolitane <b>PREMIUM</b>	Tarif linii metropolitane <b>PERIFERICE</b>
<b>DECORARE LATERALĂ, 3 VAGOANE</b> (pe tablă)	<b>1200 €</b>	<b>900 €</b>
<p><i>Linii metropolitane PREMIUM*: <u>1 10 21 25 32 41</u></i></p> <p><i>Linii metropolitane PERIFERICE*: <u>3 5 7 11 14 16 19 21 23 24 27 36 40 44 45 47 55</u></i></p>		

\* Pentru vizualizare traseu click pe linia dorită din tabelul de mai sus. Liniile pot suferi modificări în funcție de programul de circulație comunicat de TPBI (<https://tpbi.ro>).

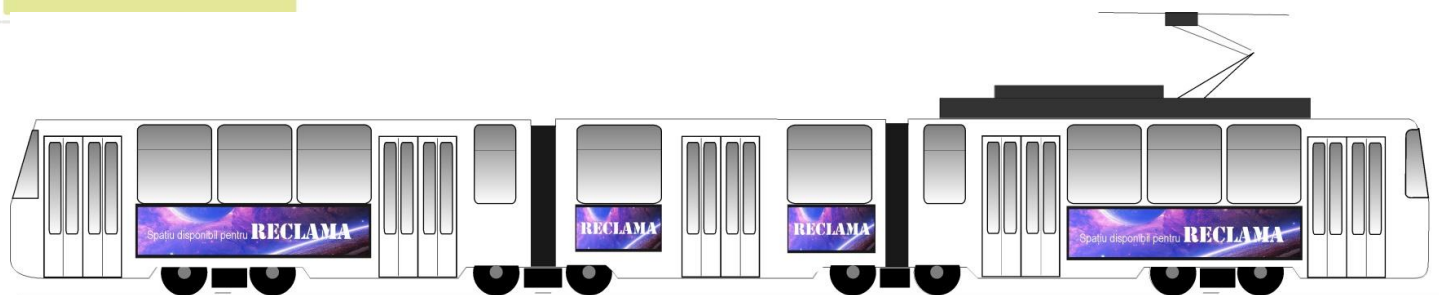
**Tarifele sunt exprimate în euro, reprezintă chiria/lună/suport publicitar și nu conțin TVA.**



Vehicule

## TRAMVAI

Campanii  
punctuale



Zonă amplasare reclamă	Tarif linii metropolitane <b>PREMIUM</b>	Tarif linii metropolitane <b>PERIFERICE</b>
<b>DECORARE LATERALĂ, 3 VAGOANE</b> (pe rame)	<b>1200 €</b>	<b>900 €</b>
<p><i>Linii metropolitane PREMIUM*: <a href="#">1</a> <a href="#">10</a> <a href="#">21</a> <a href="#">25</a> <a href="#">32</a> <a href="#">41</a></i></p> <p><i>Linii metropolitane PERIFERICE*: <a href="#">3</a> <a href="#">5</a> <a href="#">7</a> <a href="#">11</a> <a href="#">14</a> <a href="#">16</a> <a href="#">19</a> <a href="#">21</a> <a href="#">23</a> <a href="#">24</a> <a href="#">27</a> <a href="#">36</a> <a href="#">40</a> <a href="#">44</a> <a href="#">45</a> <a href="#">47</a> <a href="#">55</a></i></p>		

\* Pentru vizualizare traseu click pe linia dorită din tabelul de mai sus. Liniiile pot suferi modificări în funcție de programul de circulație comunicat de TPBI (<https://tpbi.ro/>).

**Tarifele sunt exprimate în euro, reprezintă chiria/lună/suport publicitar și nu conțin TVA.**



Vehicule

## TRAMVAI



Campanii  
punctuale



Zonă amplasare reclamă	Tarif linii metropolitane <b>PREMIUM</b>	Tarif linii metropolitane <b>PERIFERICE</b>
<b>DECORARE LATERALĂ, 1 VAGON mijloc (tablă + geam)</b>	<b>1200 €</b>	<b>900 €</b>
<p><i>Linii metropolitane PREMIUM*: <a href="#">1 10 21 25 32 41</a></i></p> <p><i>Linii metropolitane PERIFERICE*: <a href="#">3 5 7 11 14 16 19 21 23 24 27 36 40 44 45 47 55</a></i></p>		

\* Pentru vizualizare traseu click pe linia dorită din tabelul de mai sus. Linile pot suferi modificări în funcție de programul de circulație comunicat de TPBI (<https://tpbi.ro/>).

**Tarifele sunt exprimate în euro, reprezintă chiria/lună/suport publicitar și nu conțin TVA.**

LCD

Tariful este de **0,2 lei/spot\* de 20 sec + TVA** pentru difuzare reclamă pe LCD-urile din vehiculele STB S.A.

(OTOKAR, Mercedes Hybrid, BMC ZTE Granton, Solaris Trollino și Imperio).

Clientul are posibilitatea să opteze, în funcție de buget, între un vehicul și până la peste 800 de vehicule dotate cu ecrane LCD, precum și pentru o frecvență mai mare sau mai mică/oră, discounturile aplicate fiind de la 5% la 25% conform algoritmului de mai jos:

- 5% pentru contractarea unui număr de autobuze cuprins între 51 – 100;
- 10% pentru contractarea unui număr de autobuze cuprins între 101 – 200;
- 15% pentru contractarea unui număr de autobuze cuprins între 201 – 300;
- 20% pentru contractarea unui număr de autobuze cuprins între 301 – 400;
- 25% pentru contractarea unui număr de autobuze cuprins între 401 – 530

**\*Spoturile publicitare vor fi difuzate fără sunet.**

*Linii metropolitane cu LCD-uri disponibile pentru reclamă:*

Otokar 10 m	<a href="#">106</a> <a href="#">185</a> <a href="#">196</a> <a href="#">203</a> <a href="#">216</a> <a href="#">221</a> <a href="#">223</a> <a href="#">227</a> <a href="#">241</a> <a href="#">243</a> <a href="#">246</a> <a href="#">322</a> <a href="#">323</a> <a href="#">343</a>
Otokar 12 m	<a href="#">102</a> <a href="#">104</a> <a href="#">105</a> <a href="#">106</a> <a href="#">112</a> <a href="#">116</a> <a href="#">122</a> <a href="#">123</a> <a href="#">125</a> <a href="#">133</a> <a href="#">135</a> <a href="#">136</a> <a href="#">137</a> <a href="#">138</a> <a href="#">139</a> <a href="#">141</a> <a href="#">162</a> <a href="#">163</a> <a href="#">168</a> <a href="#">178</a> <a href="#">182</a> <a href="#">196</a> <a href="#">201</a> <a href="#">203</a> <a href="#">216</a> <a href="#">220</a> <a href="#">221</a> <a href="#">222</a> <a href="#">226</a> <a href="#">232</a> <a href="#">241</a> <a href="#">243</a> <a href="#">253</a> <a href="#">261</a> <a href="#">282</a> <a href="#">301</a> <a href="#">304</a> <a href="#">311</a> <a href="#">323</a> <a href="#">330</a> <a href="#">331</a> <a href="#">335</a> <a href="#">343</a> <a href="#">368</a> <a href="#">381</a> <a href="#">382</a> <a href="#">385</a> <a href="#">478</a> <a href="#">605</a> <a href="#">610</a>
Otokar 18 m	<a href="#">100</a> <a href="#">335</a>
Hybrid	<a href="#">105</a> <a href="#">117</a> <a href="#">123</a> <a href="#">133</a> <a href="#">168</a> <a href="#">178</a> <a href="#">205</a> <a href="#">301</a> <a href="#">331</a>
ZTE Granton	<a href="#">311</a> <a href="#">330</a> <a href="#">335</a> <a href="#">368</a>
Trollino	<a href="#">61</a> <a href="#">93</a>
Imperio	<a href="#">1</a> <a href="#">10</a> <a href="#">21</a> <a href="#">25</a> <a href="#">32</a> <a href="#">41</a>



Pentru închirierea acestui spațiu în scop publicitar clientul va furniza spoturile publicitare, asigurându-se că fișierul video respectă următoarele **caracteristici tehnice:**

- durata de maxim **20 secunde**
- format fișier: **mp4**;
- rezoluție: **1920x1080 pixeli**;
- frame rate: **30 frames/s**;
- Alte tipuri de fișiere suportate: JPG, cu respectarea rezoluției de **1920x1080 pixeli**.

[Campanii punctuale](#)

LCD

Campanii  
punctuale



Simulare calcul



Durata spot (secunde)	Nr. spoturi/ora	Medie ore in traseu/autobuz	Nr. Difuzari / zi / autobuz	Tarif lei/spot	Tarif /zi / autobuz lei	1 auto		50 auto	
						Nr. zile/lună		Nr. zile/lună	
						21 (L - V)	30 (L - D)	21 (L - V)	30 (L - D)
20	3	8	24	0,2	4,8	100,8	144,0	5.040,0	7.200,0
20	6	8	48	0,2	9,6	201,6	288,0	10.080,0	14.400,0
20	8	8	64	0,2	12,8	268,8	384,0	13.440,0	19.200,0
20	10	8	80	0,2	16	336,0	480,0	16.800,0	24.000,0

Tarifele sunt exprimate în lei și nu conțin TVA.

## LCD

## Simulare calcul -5%

Durata spot (secunde)	Nr. spoturi/ora	Medie ore in traseu/autobuz	Nr. Difuzari / zi / autobuz	Tarif lei/spot	Tarif /zi / autobuz lei	51 auto		100 auto	
						Nr zile/luna		Nr zile/luna	
						21 (L - V)	30 (L - D)	21 (L - V)	30 (L - D)
20	3	8	24	0,2	4,8	4.883,8	6.976,8	9.576,0	13.680,0
20	6	8	48	0,2	9,6	9.767,5	13.953,6	19.152,0	27.360,0
20	8	8	64	0,2	12,8	13.023,4	18.604,8	25.536,0	36.480,0
20	10	8	80	0,2	16	16.279,2	23.256,0	31.920,0	45.600,0

## Simulare calcul -10%

Durata spot (secunde)	Nr. spoturi/ora	Medie ore in traseu/autobuz	Nr. Difuzari / zi / autobuz	Tarif lei/spot	Tarif /zi / autobuz lei	101 auto		200 auto	
						Nr zile/luna		Nr zile/luna	
						21 (L - V)	30 (L - D)	21 (L - V)	30 (L - D)
20	3	8	24	0,2	4,8	9.162,7	13.089,6	18.144,0	25.920,0
20	6	8	48	0,2	9,6	18.325,4	26.179,2	36.288,0	51.840,0
20	8	8	64	0,2	12,8	24.433,9	34.905,6	48.384,0	69.120,0
20	10	8	80	0,2	16	30.542,4	43.632,0	60.480,0	86.400,0

## Simulare calcul -15%

Durata spot (secunde)	Nr. spoturi/ora	Medie ore in traseu/autobuz	Nr. Difuzari / zi / autobuz	Tarif lei/spot	Tarif /zi / autobuz lei	201 auto		300 auto	
						Nr zile/luna		Nr zile/luna	
						21 (L - V)	30 (L - D)	21 (L - V)	30 (L - D)
20	3	8	24	0,2	4,8	17.221,7	24.602,4	25.704,0	36.720,0
20	6	8	48	0,2	9,6	34.443,4	49.204,8	51.408,0	73.440,0
20	8	8	64	0,2	12,8	45.924,5	65.606,4	68.544,0	97.920,0
20	10	8	80	0,2	16	57.405,6	82.008,0	85.680,0	122.400,0

Tarifele sunt exprimate în lei și nu conțin TVA.

Campanii  
punctuale

## LCD

## Simulare calcul -20%

Durata spot (secunde)	Nr. spoturi/ora	Medie ore in traseu/autobuz	Nr. Difuzari / zi / autobuz	Tarif lei/spot	Tarif /zi / autobuz lei	301 auto		400 auto	
						Nr zile/luna	Nr zile/luna	Nr zile/luna	Nr zile/luna
						21 (L - V)	30 (L - D)	21 (L - V)	30 (L - D)
20	3	8	24	0,2	4,8	24.272,6	34.675,2	32.256,0	46.080,0
20	6	8	48	0,2	9,6	48.545,3	69.350,4	64.512,0	92.160,0
20	8	8	64	0,2	12,8	64.727,0	92.467,2	86.016,0	122.880,0
20	10	8	80	0,2	16	80.908,8	115.584,0	107.520,0	153.600,0

Campanii  
punctuale

## Simulare calcul -25%

Durata spot (secunde)	Nr. spoturi/ora	Medie ore in traseu/autobuz	Nr. Difuzari / zi / autobuz	Tarif lei/spot	Tarif /zi / autobuz lei	401 auto		530 auto	
						Nr zile/luna	Nr zile/luna	Nr zile/luna	Nr zile/luna
						21 (L - V)	30 (L - D)	21 (L - V)	30 (L - D)
20	3	8	24	0,2	4,8	30.315,6	43.308,0	40.068,0	57.240,0
20	6	8	48	0,2	9,6	60.631,2	86.616,0	80.136,0	114.480,0
20	8	8	64	0,2	12,8	80.841,6	115.488,0	106.848,0	152.640,0
20	10	8	80	0,2	16	101.052,0	144.360,0	133.560,0	190.800,0

Tarifele sunt exprimate în lei și nu conțin TVA.

Afișe

Campanii  
punctuale

Tip vehicul	Poziționare in vehicul	Dimensiune afiș	Suprafața ocupată	Tarif */ afiș	Tarif total afișaj/ vehicul
AUTOBUZE- Euro3/ Euro4	1 buc. geam spate șofer	0,6 m * 0,4 m	0,24 m <sup>2</sup>	20 €	<b>144 €/ lună</b>
	1 buc. spate vehicul	0,6 m * 0,4 m	0,24 m <sup>2</sup>	20 €	
	2 buc. lateral stânga (pe suprafața înclinată aflată între plafon și geamuri)	0,8 m * 0,4 m	0,32 m <sup>2</sup>	26 € 2*26 €	
	2 buc. lateral dreapta (pe suprafața înclinată aflată între plafon și geamuri)	0,8 m * 0,4 m	0,32 m <sup>2</sup>	26 € 2*26 €	
TROLEIBUZE- Astra, Ikarus- 415T	1 buc. geam spate șofer	0,6 m * 0,4 m	0,24 m <sup>2</sup>	20 €	<b>88 €/ lună</b>
	1 buc. spate vehicul (între pavilion și lunetă)	1,4 m * 0,25 m	0,35 m <sup>2</sup>	28 €	
	2 buc. lateral stânga (format landscape pe suprafața înclinată aflată între plafon și geamuri)	0,3 m* 0,4 m	0,12 m <sup>2</sup>	10 € 2*10 €	
	2 buc. lateral dreapta (format landscape pe suprafața înclinată aflată între plafon și geamuri)	0,3 m* 0,4 m	0,12 m <sup>2</sup>	10 € 2*10 €	
TROLEIBUZE- Irisbus	1 buc. geam spate șofer	0,6 m* 0,4 m	0,24 m <sup>2</sup>	20 €	<b>60 €/ lună</b>
	2 buc. lateral stânga (format landscape pe suprafața înclinată aflată între plafon și geamuri)	0,3 m* 0,4 m	0,12 m <sup>2</sup>	10 € 2*10 €	
	2 buc. lateral dreapta (landscape pe suprafața înclinată aflată între plafon și geamuri)	0,3 m* 0,4 m	0,12 m <sup>2</sup>	10 € 2*10€	

AFIȘE/ STICKERE în interiorul vehiculelor



*\*Tarifele sunt exprimate în euro, pentru o lună calendaristică și nu conțin TVA.*

## City Light

(adăpost modular)

[Campanii  
punctuale](#)



Tip suport	Tarif
<b>CITY LIGHT-URI AFLATE ÎN ADĂPOSTURILE MODULARE</b> (interior și exterior)	<b>280 €</b>

*Tarifele sunt exprimate în euro, reprezintă chiria/lună/suport publicitar și nu conțin TVA.*

## Informații utile privind expunerea de reclamă pe City Light-urile STB S.A.

STB S.A. deține peste **680 de adăposturi modulare**, care acoperă un număr de **429 stații** modernizate de autobuz / troleibuz. Numărul de adăposturi amplasate într-o stație variază între 1 și 4 module, în funcție de numărul de linii care opresc în stația respectivă.

**Spațiile destinate afișajului publicitar de pe city light-uri sunt parte integrantă din peisajul urban actual, fiind considerate componente de calitate ale publicității outdoor.** Localizate în câmpul vizual al călătorului, în stațiile de autobuz, aceste spații pentru expunere de reclamă constituie mijloace de comunicare remarcabile și de efect.

Publicitatea outdoor oferă, prin intermediul acestor formate, beneficii pe care alte mijloace de promovare nu le pot oferi:

- ✓ Timp îndelungat de expunere pentru pietoni/ călători;
- ✓ Panourile atrag atenția prin culorile vii și creativitate și nu întrerup activitatea călătorilor;
- ✓ Timpul de expunere de 24 h pe zi, șapte zile pe săptămână asigură repetarea expunerii la mesaj, care este extrem de necesară pentru campaniile ce vizează creșterea notorietății unui produs sau brand.

**Adăpost modular  
geamuri**



[Campanii  
punctuale](#)

**Informații utile  
privind expunerea de  
publicitate pe  
geamurile  
adăposturilor  
modulare**

Montarea colantului pe suprafața geamurilor nu trebuie să afecteze vizibilitatea panoului click frame rezervat pentru campaniile STB SA de informare și promovare servicii și produse, inclusiv campanii solicitate de autoritățile locale/centrale.

Tip suport	Suprafață totală	Explicații suprafețe	Tarif
<b>PUBLICITATE PE GEAMURILE ADĂPOSTURILOR MODULARE</b>	<b>9,5 m2</b>	6 suprafețe de geam de 1,7 m2 , excluzând suprafața de 0,7 m2 rezervată informațiilor STB S.A. (panou click frame)	<b>40 €/ m2</b>

*Tarifele sunt exprimate în euro, reprezintă chiria/lună/suport publicitar și nu conțin TVA.*



**Stații  
tramvai**

Campanii  
punctuale



Tip suport	Tarif
PUBLICITATE PE SPATELE REFUGIILOR CU COPERTINĂ DIN STAȚIILE DE TRAMVAI	30 €/ m <sup>2</sup>

*\*Tarifele sunt exprimate în euro, sunt calculate per m<sup>2</sup>, pentru o lună calendaristică și nu conțin TVA.*



Campanii  
punctuale

## Informații utile privind expunerea de suporturi publicitare pe stâlpii STB S.A.

STB S.A. deține **peste 15.000 de stâlpi stradali** care susțin rețeaua de contact pentru transportul electric (tramvaie și troleibuze).

Pentru o bună identificare, aceștia se regăsesc de-a lungul bulevardelor principale ale orașului și în cele mai aglomerate intersecții unde există rețea de tramvaie și troleibuze.

În cazul în care decideți să contractați acest tip de reclamă, cel mai simplu mod de a identifica stâlpii potriviți este să accesați hărțile traseelor de tramvaie/troleibuze și să verificați dacă în zona de interes există rețea de transport electric.

Troleibuze: [61](#) [62](#) [66](#) [69](#) [70](#) [79](#) [85](#) [86](#) [90](#) [93](#) [96](#) [97](#)

Tramvaie: [1](#) [3](#) [5](#) [7](#) [10](#) [11](#) [14](#) [16](#) [19](#) [21](#) [23](#) [24](#) [25](#) [27](#) [32](#) [36](#) [40](#) [41](#) [44](#) [45](#) [47](#) [55](#)

Stâlpi

Campanii  
punctuale



Tip reclamă	Dimensiune maximă	TARIF
Steag publicitar	0,8 m x 3 m	50 €
Banner (2 stâlpi)	7 m x 1,5 m	150 €
Indicator publicitar direcțional	≤ 1,5 m <sup>2</sup>	40 €

*Tarifele sunt exprimate în euro, reprezintă chiria/lună/suport publicitar și nu conțin TVA.*

[Campanii  
punctuale](#)

## Informații utile privind expunerea de publicitate pe centrele de vânzare din rețeaua de vânzare STB S.A.

**STB S.A. deține peste 150 de puncte de vânzare**, răspândite în tot Bucureștiul, atât în toate intersecțiile importante cât și în zonele limitrofe.

**Există 2 tipuri de puncte de vânzare principale**, diferențiate prin faptul că unele dispun de **1 ghișeu** iar altele de **2 ghișee** de vânzare, **dimensiunile acestora fiind diferite**.

Datorită gradului mare de vizibilitate al centrelor, acestea pot constitui cu succes un suport generos de expunere reclamă publicitară.

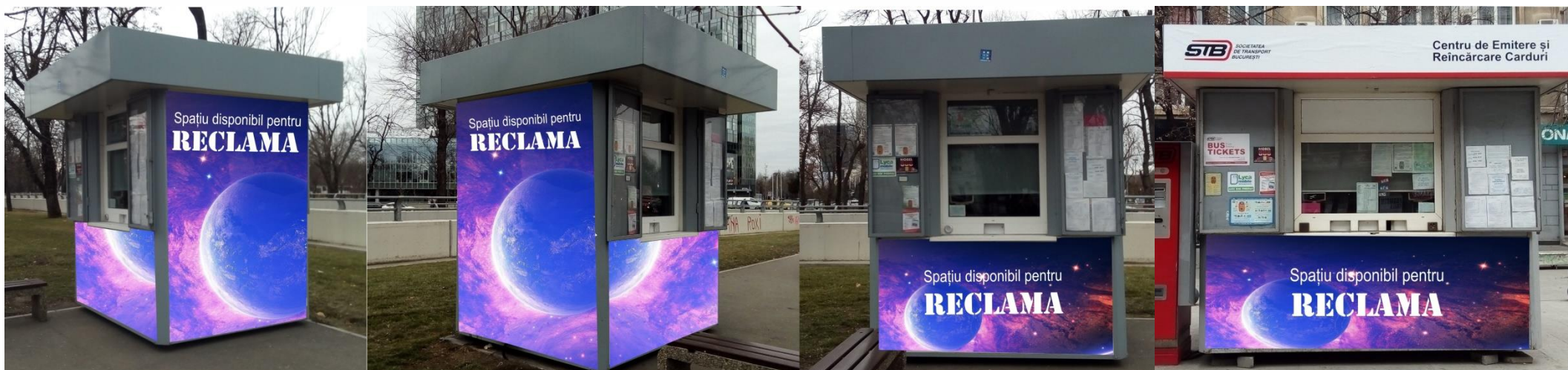
În cazul în care decideți să contractați acest tip de reclamă, cel mai simplu mod de a alege este să consultați harta interactivă a locațiilor centrelor STB SA și să verificați dacă în zona de interes există un centru de vânzare.

[Click pentru  
Harta  
Punctelor de vânzare](#)

[Click pentru  
Adresa și denumirea  
Punctelor de vânzare](#)

Puncte de  
vânzare

Campanii  
punctuale



Tip de decorare	TONETĂ 1 ghișeu		TONETĂ 2 ghișee	
	Suprafață disponibilă	TARIF DECORARE tonetă 1 ghișeu	Suprafață disponibilă	TARIF DECORARE tonetă 2 ghișee
COLANTARE 2 LATERALE + SUB GHIȘEU	12,40 m <sup>2</sup>	335 €	14,84 m <sup>2</sup>	401 €

• Tarif – 27 €/m<sup>2</sup> + TVA

*Tarifele sunt exprimate în euro, sunt calculate per m<sup>2</sup>, reprezintă chiria/lună/suport publicitar și nu conțin TVA.*

Puncte de  
vânzare

Campanii  
punctuale



- Tarif – 27 €/m<sup>2</sup> + TVA

Tip de decorare	TONETĂ 1 ghișeu		TONETĂ 2 ghișee	
	Suprafață disponibilă	TARIF DECORARE tonetă 1 ghișeu	Suprafață disponibilă	TARIF DECORARE tonetă 2 ghișee
COLANTARE SUB GHIȘEU	2,54 m <sup>2</sup>	69 €	3,33 m <sup>2</sup>	90 €

*\*Tarifele sunt exprimate în euro, sunt calculate per m<sup>2</sup>, reprezintă chiria/lună/suport publicitar și nu conțin TVA.*

Puncte de  
vânzare

Campanii  
punctuale



- Tarif – 27 €/m<sup>2</sup> + TVA

Tip de decorare	TONETĂ 1 ghișeu		TONETĂ 2 ghișee	
	Suprafață disponibilă	TARIF DECORARE tonetă 1 ghișeu	Suprafață disponibilă	TARIF DECORARE tonetă 2 ghișee
COLANTARE 1 LATERALĂ	4,93 m <sup>2</sup>	133 €	5,75 m <sup>2</sup>	155 €

*Tarifele sunt exprimate în euro, sunt calculate per m<sup>2</sup>, reprezintă chiria/lună/suport publicitar și nu conțin TVA.*

Proiecte  
speciale

Campanii  
punctuale

Tip suport	Tarif*	Observații
Mânere publicitare montate pe barele de susținere	4 €/buc	<p>Numărul de mânere publicitare admis va fi de:</p> <ul style="list-style-type: none"> <li>• 24 de mânere publicitare/autobuz</li> <li>• 8 – 17 mânere/troleibuz (8 buc/lkarus, 17 buc/Irisbus)</li> <li>• 10 – 14 mânere/vag. tramvai</li> </ul>
Alte suporturi publicitare neconvenționale (gen odorizante, etc.)	15 €/buc	Numărul acestora va fi stabilit în funcție de tipul suportului și sistemul de prindere
<p>Spațiu pretabil pentru decorare în interiorul vehiculelor</p> <p>(podea autobuze/troleibuze/tramvaie, suprafețe laterale aflate pe zona înclinată de deasupra geamurilor din autobuze, inclusiv în Tramvaiul (Cofetărie) dedicat evenimentelor sau pentru orice alte proiecte speciale ce implică vehicule care nu se regăsesc în oferta punctuală, etc.)</p>	30 €/m <sup>2</sup>	



*\*Tarifele sunt exprimate în euro, pentru o lună calendaristică și nu conțin TVA.*

*Aceste suporturi publicitare pot fi utilizate în cadrul unor proiecte speciale, vor fi puse la dispoziție de către client și, de asemenea, va intra în responsabilitatea acestuia atât montarea, cât și demontarea lor.*



**Punctuale**

Contact:

[publicitate@stbsa.ro](mailto:publicitate@stbsa.ro)

+4021 3074 203

**TRANZIT (VEHICULE),  
DECORARE EXTERIOARĂ:**

+4021 3074 277

+4021 3074 278

**STÂLPI:**

+4021 3074 205

**CITY LIGHT, LCD, AFIȘE  
INTERIOR VEHICULE, PUNCTE  
DE VÂNZARE:**

+4021 3074 388

**Serviciul Oferte, Devize, Prețuri - Direcția Comercială și Marketing**

**Adresa: [B-dul Dinicu Golescu nr. 1, Sector 1, București](#)**

**Program de lucru: Luni-Vineri, 07:00-15:00**

